

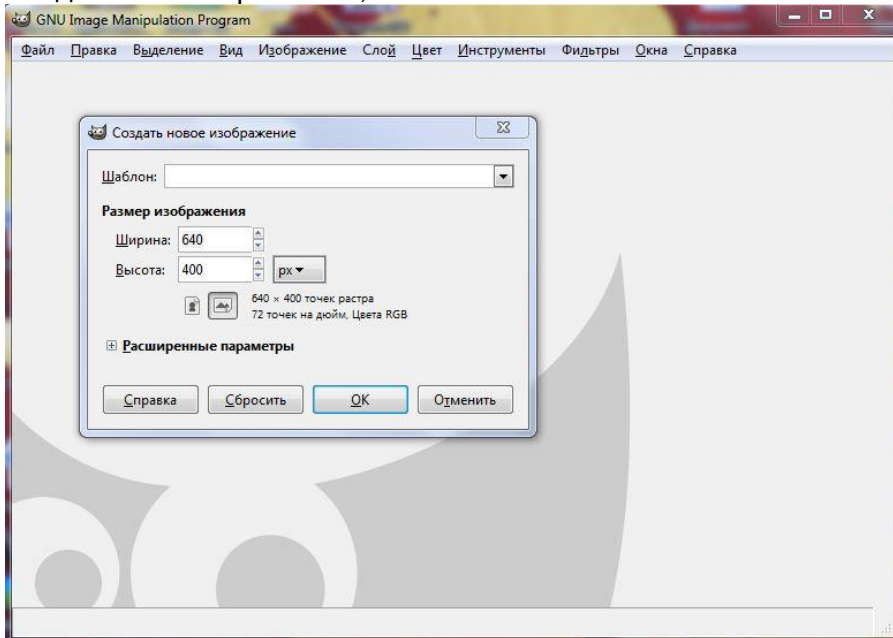
**Разработал:** учитель информатики Петрова Диана Валерьевна  
**Лабораторная работа:** Фильтры в графическом редакторе Gimp

**Цель работы:** знакомство с графическим редактором Gimp

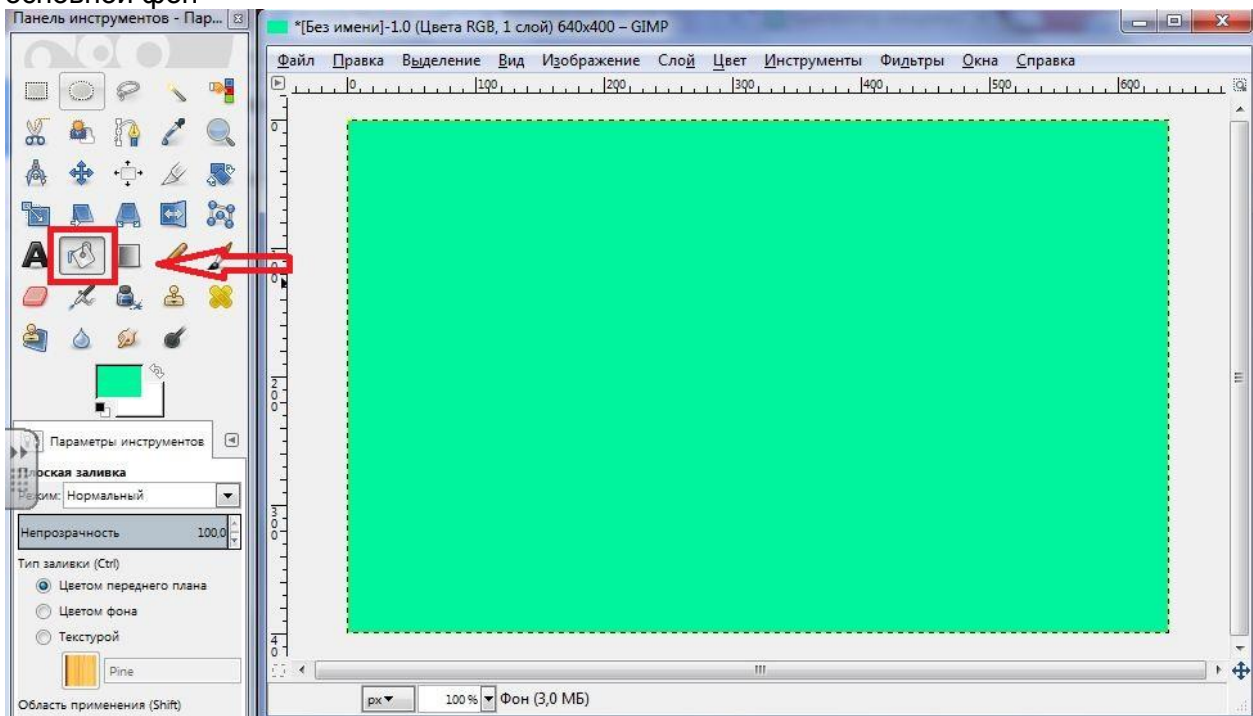
**Задание:** создайте новые изображения с помощью фильтра “размывания”, используя различные методы

**Ход работы:**

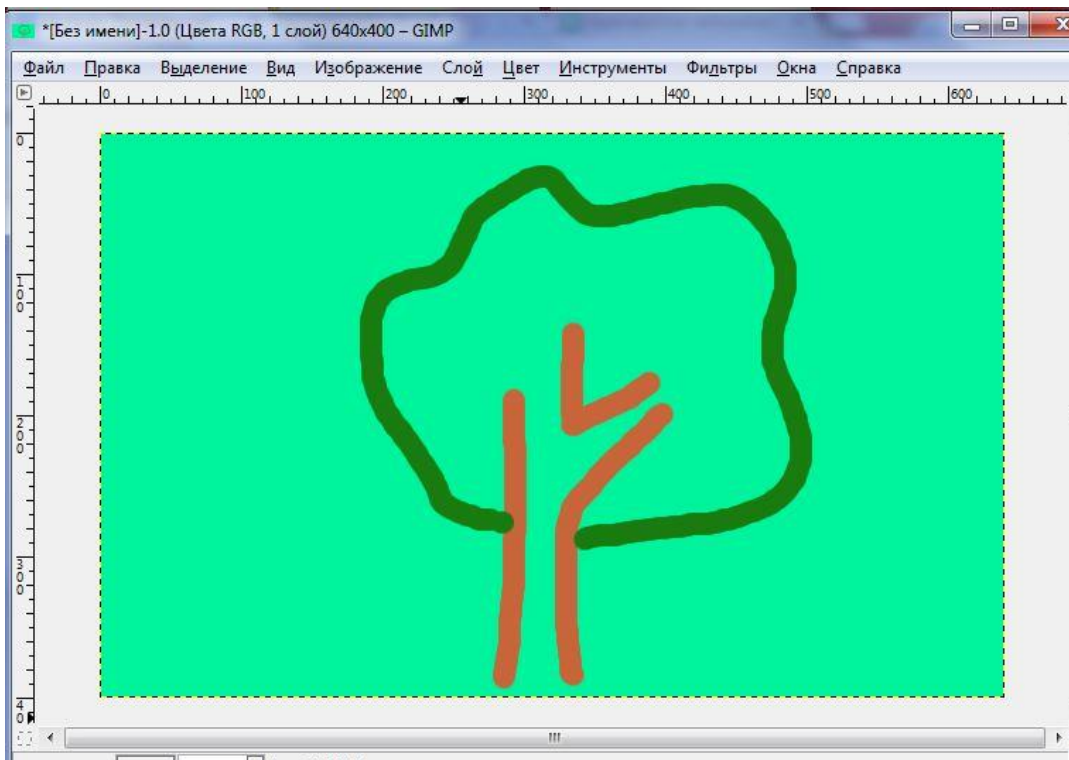
1. Создаем новый файл 640, 480 точек



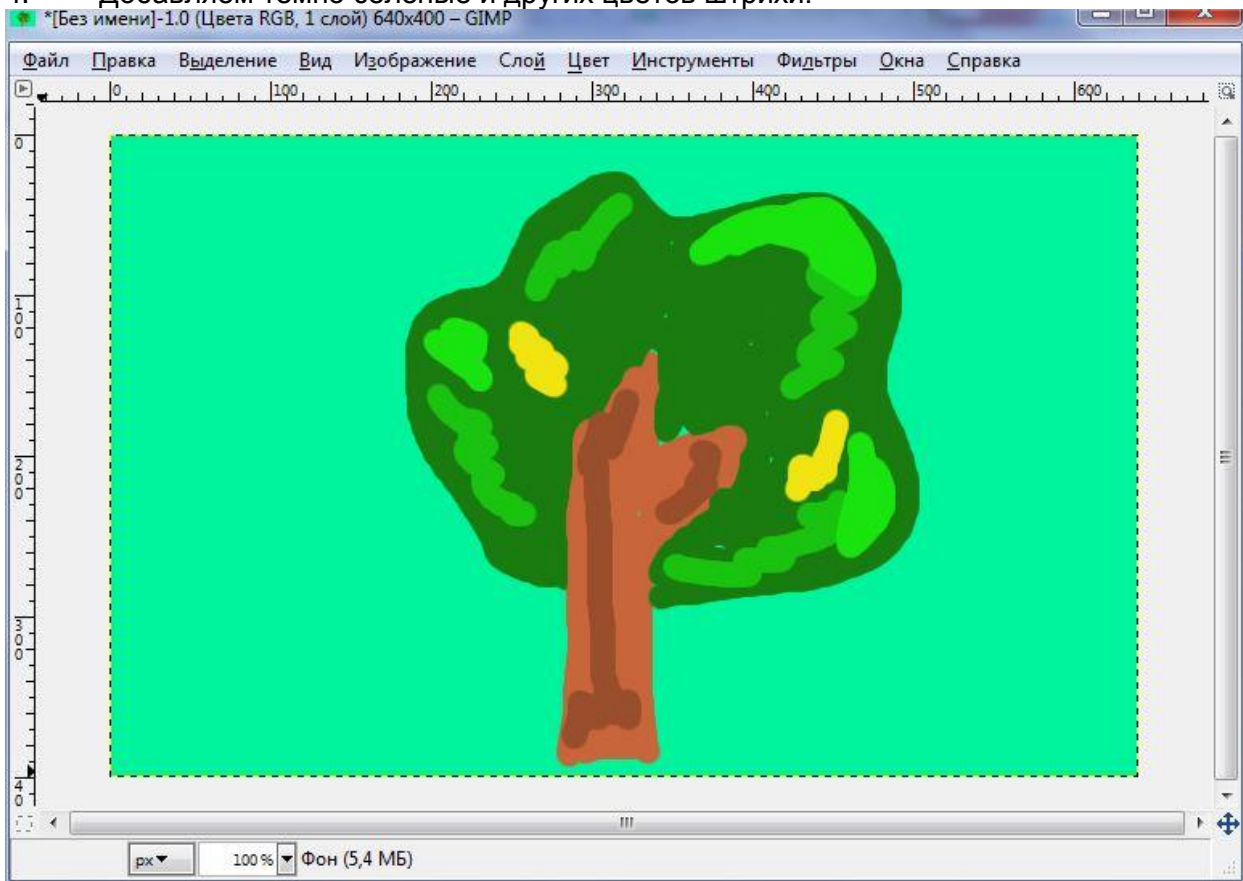
2. Выберем цвет фона (белый, светло-зеленый, голубой) и инструментом заливка, создадим основной фон



3. Выберем кисть небольшого размера, коричневого цвета и зеленого для кисти и нарисуем контуры дерева



4. Добавляем темно-зеленые и других цветов штрихи.



5. Инструментом «Размазывание» (Палец) размажем краски. Кисть для размазывания выбираем "Hardness 050"

